

安心して暮らせる場所

利用者にとって居心地の良い環境作り、そして一人ひとりの個性や暮らしを心を込めて支えます。

プライバシーが守られ、家庭的な生活を過ごせるように全個室スタイルの施設です。

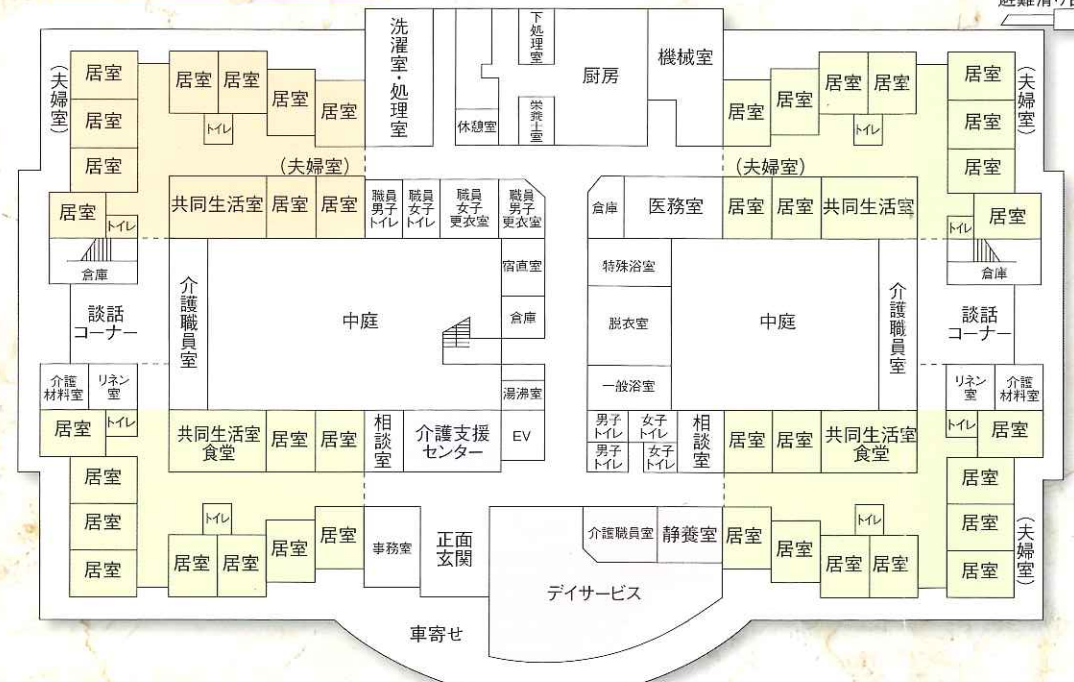
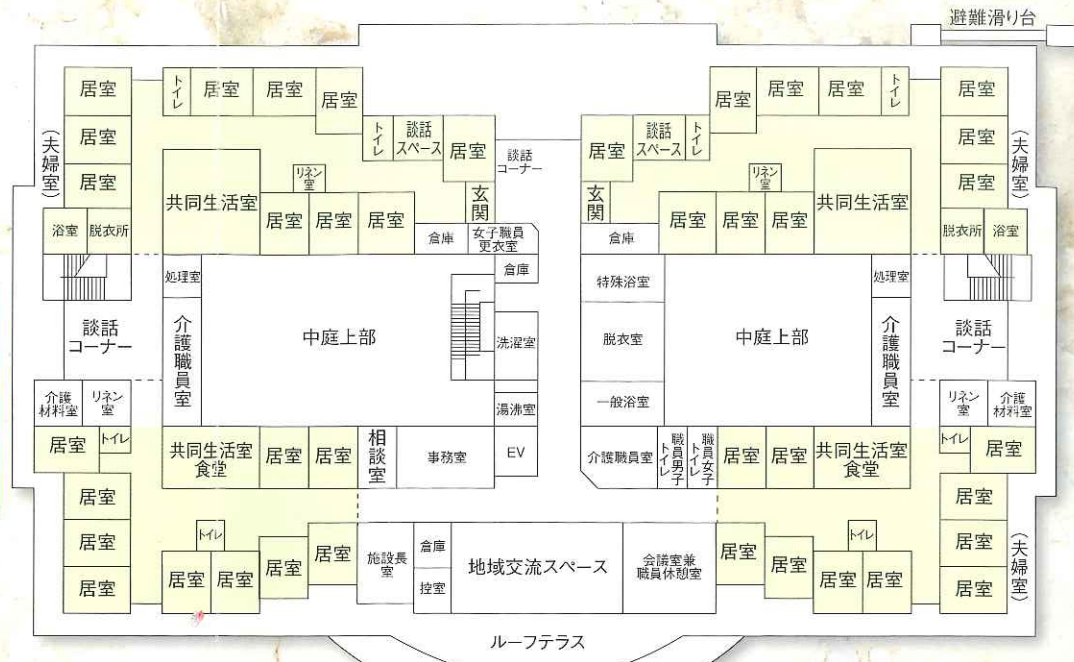
特別養護老人ホーム
70床(7ユニット)

10人各個室の小規模生活スペースでお世話させていただきます

通所介護 18名

ショートステイ
10床(1ユニット)

在宅介護支援センター



■入所対象及び入所基準

原則要介護3から要介護5までの認定を受けている方が申込み対象となります。(要介護度・介護者の状況・生活状態等を判定し、優先度の高い方から入所の順番が決定します。入所は従来の申し込み順ではございません。)

■費用 (介護保険制度上の変更により料金は変動します。)

介護保険の利用費(介護度、負担割合によって異なります。)

住居費: 2,209円/日

食費: 1,380円/日

※個人の所得に応じて食費及び居住費の自己負担額減額制度の適用、高額介護サービス費の支給等を受けられる場合がございます。詳しくは担当者にお尋ねください。

【施設の概要】

エコロジーを大切にした地球環境に優しいコージェネレーション(CO₂の削減、煤塵防止、省エネルギー)の施設で運営をしています。

所在地: 栃木県佐野市栃本町3255番地

敷地: 延8519.07㎡

建物面積: 延4394.62㎡

建物構造: 鉄筋コンクリート造り 2階建

(1階面積2303.57㎡ 2階面積2091.05㎡)

事業開始: 平成17年9月1日

平成27年4月1日増床

〈個人情報の取扱いについて〉

当施設では、個人情報に関して適性かつ適切な取扱いに努力するとともに、個人情報に関連する法令及び厚生労働省のガイドラインを遵守し、個人情報の保護を図ることをここに宣言します。

健康サポートの充実

管理栄養士の立てる献立表により、栄養並びに利用者の身体の状況及び嗜好を考慮した食事を提供します。個人の意志により下記の時間から食事の時間を選択することができます。

朝食 7:45より【2時間】

昼食 12:00より【2時間】

夕食 18:00より【2時間】



明るくて楽しいデイサービス



小規模でゆったりとくつろげ、楽しい一日が過ごせるデイサービスです。